

平成22年度第2回東京都がん診療連携拠点病院研修会 アンケート集計結果

1. あなたの診療放射線技師の経験年数は、

2. あなたの放射線治療の経験年数は、

	人数
5年未満	17
5年以上10年未満	21
10年以上20年未満	28
20年以上30年未満	21
30年以上	6

	人数
1年未満	19
1年以上3年未満	15
3年以上5年未満	14
5年以上10年未満	22
10年以上20年未満	18
20年以上30年未満	5
30年以上	0

3. 日本放射線腫瘍学会へ、

4. 日本放射線技術学会へ、

	人数
入会している	53
入会していない	40

	人数
入会している	78
入会していない	15

5. 日本放射線技術学会治療分科会へ、

	人数
入会している	47
入会していない	46

アンケート回収率; 93人/102人

91%

6. 今回の講義内容について理解できたか。

1) RTPS線量計算アルゴリズムの進歩

2) 代表的な線量計算アルゴリズム

	人数
よく理解できた	32
まあまあ理解できた	50
あまり理解できなかった	10
ほとんど理解できなかった	0

	人数
よく理解できた	34
まあまあ理解できた	51
あまり理解できなかった	7
ほとんど理解できなかった	0

3) RTPSを用いる際の注意事項
—メーカーの立場から—

4) 治療計画を行う上での注意すべきポイント

	人数
よく理解できた	29
まあまあ理解できた	52
あまり理解できなかった	9
ほとんど理解できなかった	1

	人数
よく理解できた	43
まあまあ理解できた	47
あまり理解できなかった	1
ほとんど理解できなかった	0

7. 次年度以降IMRTの研修を検討するためのアンケート

1) 現在あなたの施設でIMRTを

2) 現在IMRTを行っていない施設の方で本研修会でIMRTの講義を

	人数
行っている	53
今後行う予定がある	18
今のところ行う予定はない	21

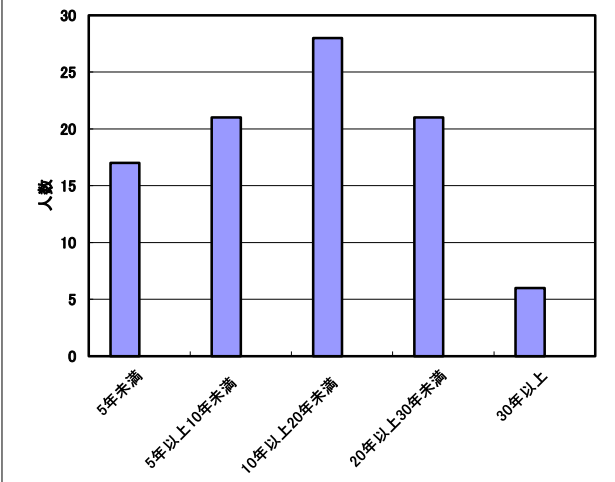
	人数
希望する	33
希望しない	6

8. 意見および要望(18人)

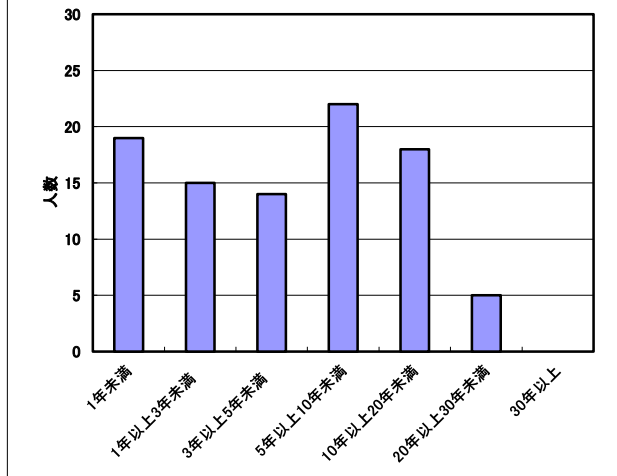
- 1) わかりやすく講義していただき大変勉強になった(8人)
- 2) ぜひIMRTを取り上げてほしい(3人)
- 3) 今後も基礎的な内容を続けてほしい(3人)
- 4) 臨床医的な内容をお願いしたい(2人)
- 5) 高度な技術を学ぶだけでなく事故のない治療を行う方法を取り上げてほしい
- 6) SRTを取り上げてほしい

平成22年度第2回東京都がん診療連携拠点病院研修会 アンケート集計結果

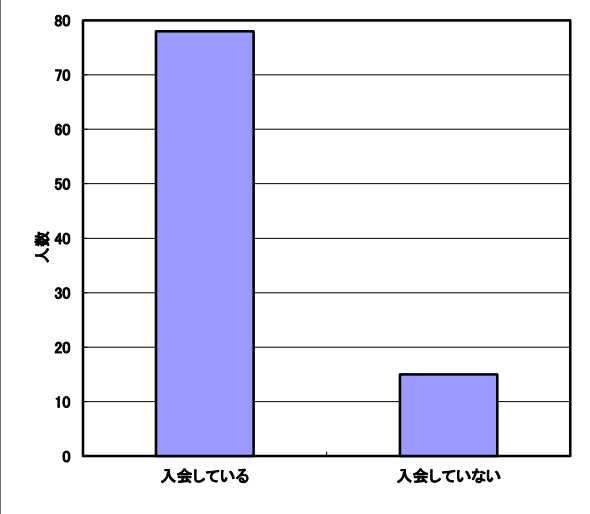
1. あなたの診療放射線技師の経験年数は、



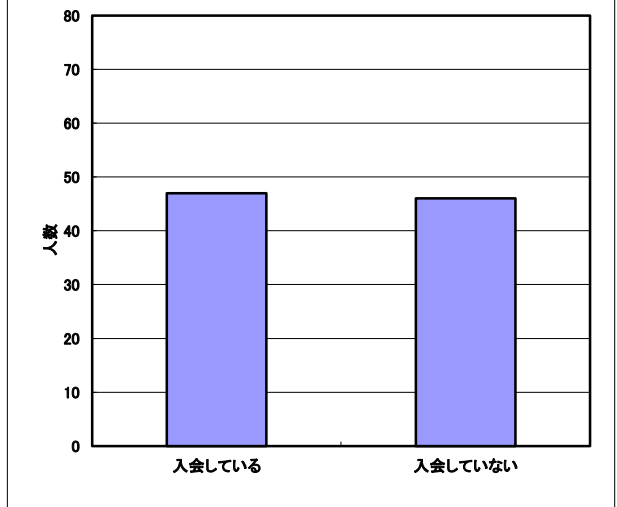
2. あなたの放射線治療の経験年数は、



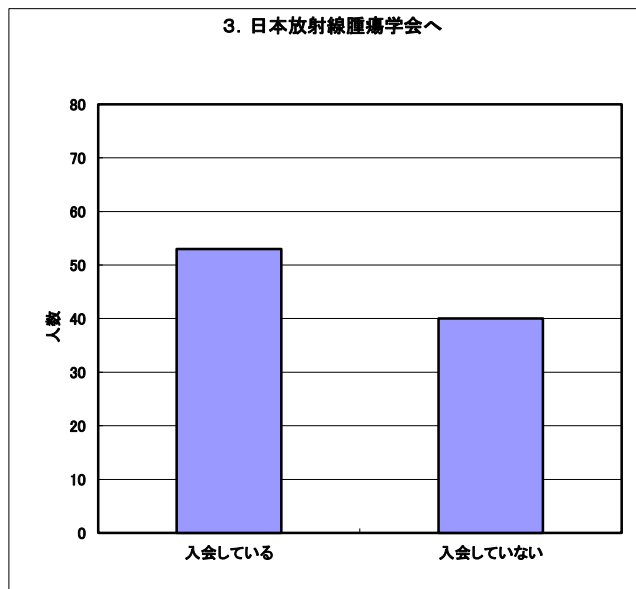
4. 日本放射線技術学会へ



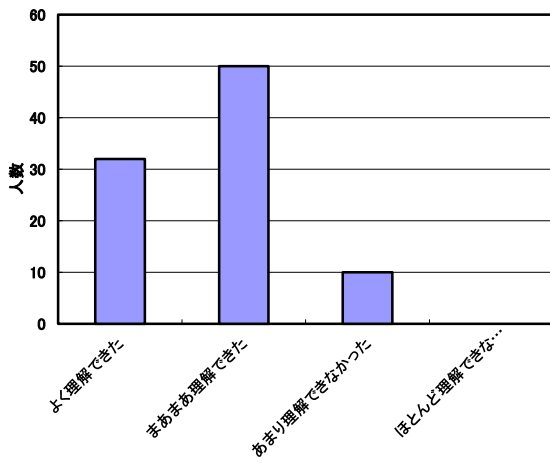
5. 日本放射線技術学会治療分科会へ



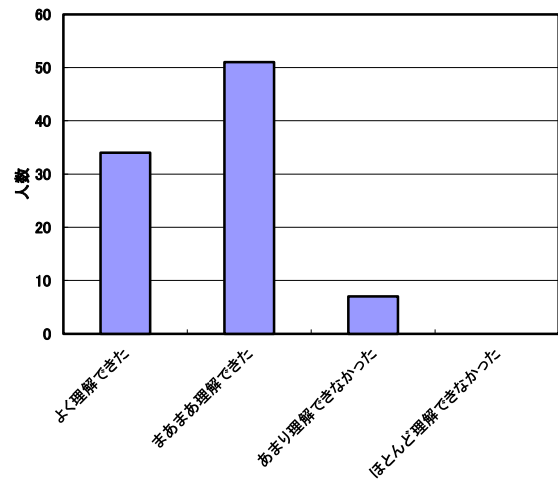
3. 日本放射線腫瘍学会へ



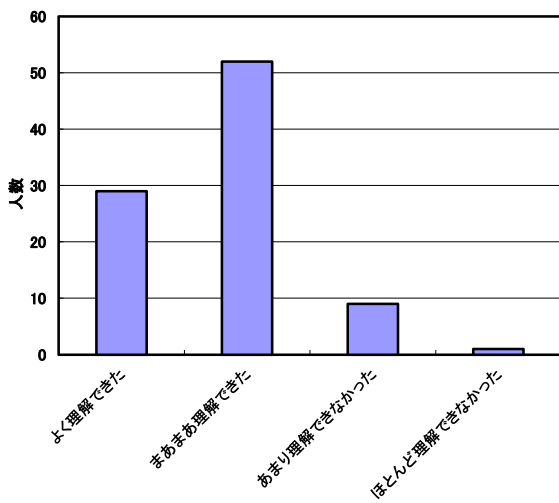
6.1)RTPS線量計算アルゴリズムの進歩



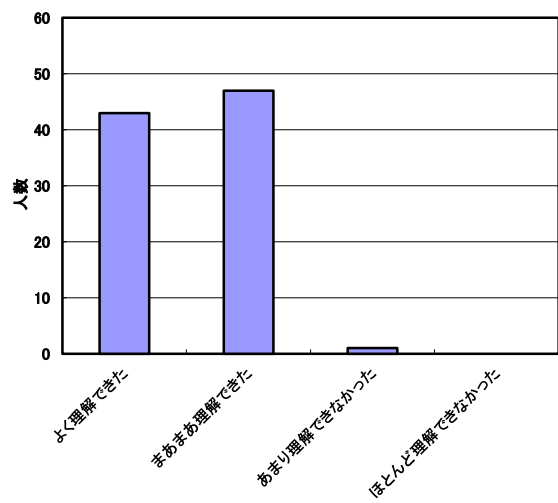
6.2)代表的な線量計算アルゴリズム



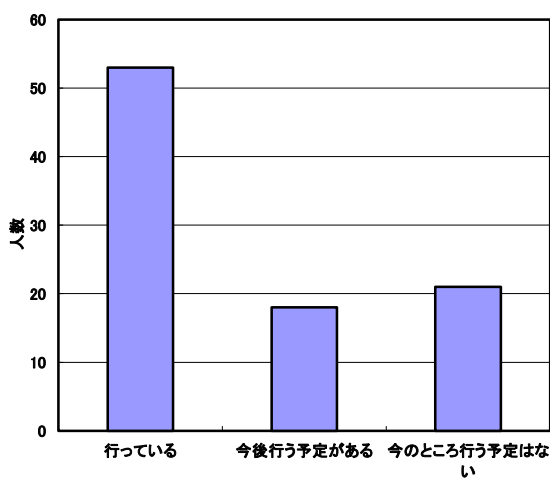
6.3)RTPSを用いる際の注意事項 メーカーの立場から



6.4)治療計画を行う上での注意すべきポイント



7.1)現在あなたの施設でIMRTを



7.2)現在IMRTを行っていない施設で本研修会でIMRTの講義を

