



Case discussion



60歳 女性 閉経後

- PS 0
- cT2N1M0 stageIIB

乳房切除術＋腋窩郭清

術後病理所見

- 組織型 IDC, solid
- 浸潤径 41 x 32 mm
- リンパ節転移 2/14
- 核異型度 NG2
- 脈管侵襲 ly(+)
- ER 90%, PgR 0%, HER2 0
- Ki67 25%

Questions

- 術後治療は何をしますか？
- OncotypeDX : RS 36
- POTENT試験リスクスコア : G2



62歳 女性 閉経後

- PS 0
- cT1cN1M0 stageIIA

乳房切除術＋腋窩郭清

術後病理所見

- 組織型 IDC, scirrhous
- 浸潤径 13 x 7 mm
- リンパ節転移 2/21
- 核異型度 NG3
- ER 90%, PgR 60%, HER2 1+
- Ki67 35%

Questions

- 術後治療は何をしますか？
- OncotypeDX : RS 23
- POTENT試験リスクスコア : G3



78歳 女性 閉経後

- PS1
- cT2N0M0 stageIIA

乳房切除術＋センチネル

術後病理所見

- 組織型 IDC sci > solid
- 浸潤径 35 x 33 mm
- リンパ節転移 0/1
- 核異型度 NG3
- 脈管侵襲 ly(++)
- ER 90%, PgR 0%, HER2 2+ DISH(-)
- Ki67 50%

Questions

- 術後治療は何をしますか？
- OncotypeDX : RS 19
- POTENT試験リスクスコア : G2



35歳 女性 閉経前

- PS 0
- cT1cN0M0 stage I

乳房部分切除術 + センチネル

術後病理所見

- 組織型 IDC, scirrhous
- 浸潤径 11 x 7 mm
- リンパ節転移 0/2
- 核異型度 NG3
- 脈管侵襲 ly(-)
- ER 90%, PgR 60%, HER2 1+
- Ki67 25%

Questions

- 術後治療は何をしますか？
- OncotypeDX : RS 16
- POTENT試験リスクスコア : G2



35歳 女性 閉経前

- PS 0
- cT2N0M0 stageIIA

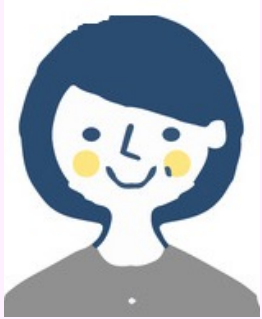
乳房切除術＋センチネル

術後病理所見

- 組織型 ILC
- 浸潤径 25 x 22 mm
- リンパ節転移 0/1
- 核異型度 NG2
- 脈管侵襲 ly(-)
- ER 90%, PgR 0%, HER2 0
- Ki67 20%

Questions

- 術後治療は何をしますか？
- OncotypeDX : RS 35
- POTENT試験リスクスコア : G2



62歳 女性 閉経後

- PS 0
- cT2N0M0 stageIIA

乳房切除術＋センチネル

術後病理所見

- 組織型 Mucinous
- 浸潤径 25 x 22 mm
- リンパ節転移 0/2
- 核異型度 NG2
- 脈管侵襲 ly(-)
- ER 90%, PgR 25%, HER2 2+
- Ki67 50%

Questions

- 術後治療は何をしますか？
- OncotypeDX : RS 20
- POTENT試験リスクスコア : G2