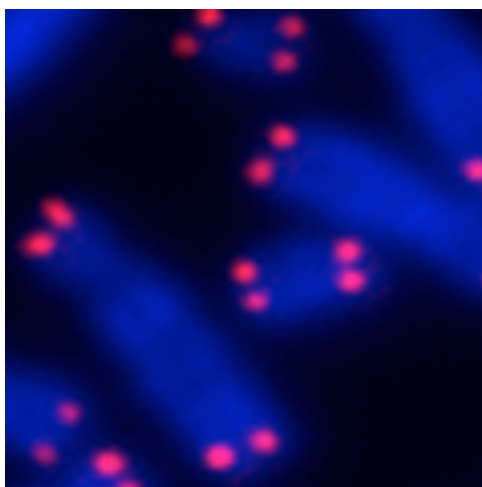
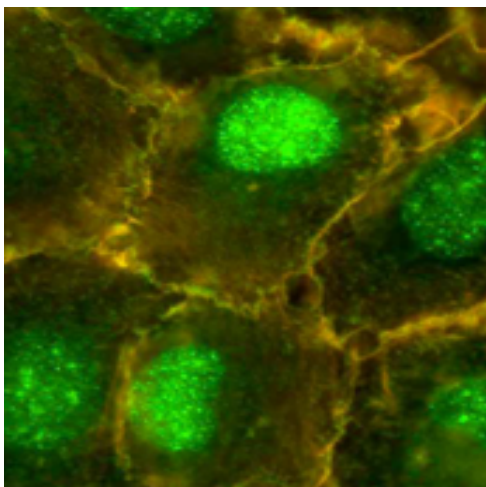
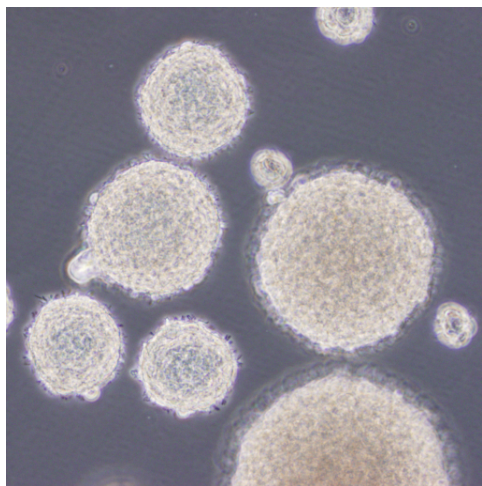


+

平成 27 年度入学
予定者向け

お台場 キャンパス オープンラボ

5.16 Fri & 5.18 Sun



第 1 回目

5 月 16 日

金曜日

10:00~18:00

基礎研究部

13:00~21:00

ゲノム研究部

分子生物治療研究部

第 2 回目

5 月 18 日

日曜日

10:00~15:00

日曜日は研究棟および各研究室入口が閉まっている場合がありますので、訪問したい研究室に事前に連絡して下さい。

上記以外でも
事前にご連絡
いただければ
いつでも
見学可能です。

+

がん分子標的 治療薬の探索・開発研究

が、抗がん剤開発において中心的な役割を担うようになってきました。がん分子標的治療薬の臨床導入が進むにつれ、その有効性が明らかになり、また比較的軽微な副作用などから、がん分子標的治療薬への期待はますます大きなものとなっています。

当研究分野では

新しいがん分子標的治療法の開発を目指し、標的となりうるがん転移機構の解析、薬剤耐性化機構（藤田研究室）、がん細胞の環境適応機構（富田研究室）、がん細胞のテロメア制御機構、がん幹細胞（清宮研究室）といった多岐にわたる基礎研究を展開しています。そして、その成果を基盤とした創薬研究に取り組んでいます。

がん分子標的治療学分野

（公益財団法人がん研究会 がん化学療法センター）

基礎研究部 藤田 直也 教授

がん研究会 研究棟 4 階 419号室

TEL: 03-3570-0468

あるいは研究棟入り口の内線専用電話で、内線 5421

ゲノム研究部 富田 章弘 教授

がん研究会 研究棟 4 階 413号室

TEL: 03-3570-0514

あるいは研究棟入り口の内線専用電話で、内線 5405

分子生物治療研究部 清宮 啓之 准教授

がん研究会 研究棟 4 階 407号室

TEL: 03-3570-0466

あるいは研究棟入り口の内線専用電話で、内線 5491



がん克服 をもって 人類の福祉 に貢献する

公益財団法人がん研究会は
明治41年に設立された
日本最初のがん専門機関です。

オープンラボ実施内容

研究概要の紹介ならびに研究室内見学。
現在所属している学生・構成員との面談
や実際の研究風景も見学できます。

交通案内

〒135-8550 東京都江東区有明 3-8-31
TEL: 03-3520-0111 (代表)
お台場周辺で、東京ビッグサイトのすぐ近くになります。
りんかい線(埼京線直通)「国際展示場駅」より徒歩4分
ゆりかもめ「有明駅」より徒歩2分
アクセス詳細: <http://www.jfcr.or.jp/access/index.html>

連絡先・ホームページ

お問い合わせはこのチラシの表に記載してある
直通電話か下記のメールアドレスまで。

基礎研究部

藤田 直也

E-mail: naoya.fujita@jfcr.or.jp
<http://www.jfcr.or.jp/chemotherapy/department/fundamental>

ゲノム研究部

富田 章弘

E-mail: akihiro.tomida@jfcr.or.jp
<http://www.jfcr.or.jp/chemotherapy/department/genome>

分子生物治療研究部

清宮 啓之

E-mail: hseimiya@jfcr.or.jp
http://www.jfcr.or.jp/chemotherapy/department/molecular_biotherapy

