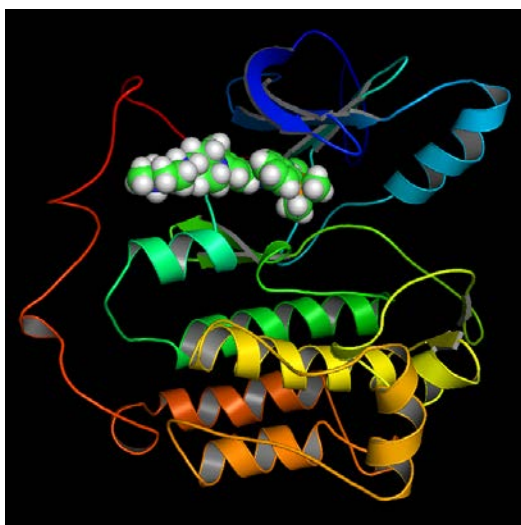
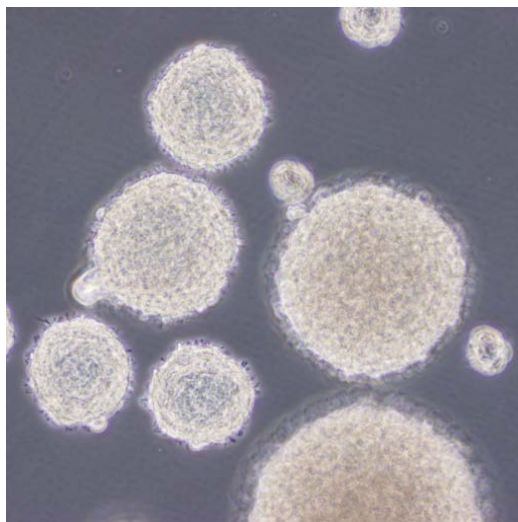


+ 2026 年度入学予定者向け

# お台場 キャンパス オープンラボ 個別相談会



**キーワード：**  
がん分子標的治療  
薬剤耐性、転移  
がん免疫  
がん微小環境  
ストレス応答  
テロメア、がん幹細胞  
標的・バイオマーカー探索  
アカデミア創薬

オープンラボ

5月9日(金)

10:00-17:30

上記の日時であれば自由にお越しいただけますが、時間帯によっては対応できない場合がありますので、面談を希望する教員に、なるべく事前に、メールでご連絡いただくことをお勧めします。

上記以外の日でも  
個別面談・  
研究室見学  
を随時受け付けます  
(メールでアポをお取り下さい)

お願い

感染防止対策として、体調不良時の来訪はご遠慮下さい。施設内は不織布マスクの着用をお願いします。

今や日本人の2人に1人が  
がんを経験する時代。

年間 37 万人以上ががんで亡くなる一方、診療の進歩により、がんの年齢調整死亡率は減少傾向に。近年はとくに、分子標的治療薬ががんの治療成績を大きく改善しましたが、アキレス腱の不明瞭ながん、薬剤を作りにくい標的分子、根治を阻む薬剤耐性など、多くの課題が残されています。

当研究分野ではこれらの課題を克服する革新的がん薬物療法の確立を目指し、テロメア・がん幹細胞を起点としたがんの本態解明(清宮)、がん細胞の環境適応機構(富田)、薬剤耐性化機構・がん転移機構(片山)といった多岐にわたる基礎研究、そしてこれらの成果を基盤とした創薬・トランスレーショナルリサーチに取り組んでいます。

皆様のご連絡を  
お待ちしております

## がん分子標的治療学分野

(公益財団法人がん研究会 がん化学療法センター)

基礎研究部 片山 量平 准教授

がん研究会 研究棟4階 419号室

[ryohei.katayama@jfc.or.jp](mailto:ryohei.katayama@jfc.or.jp)

ゲノム研究部 富田 章弘 教授

がん研究会 研究棟4階 413号室

[akihito.tomida@jfc.or.jp](mailto:akihito.tomida@jfc.or.jp)

分子生物治療研究部 清宮 啓之 教授

がん研究会 研究棟4階 407号室

[hseimiya@jfc.or.jp](mailto:hseimiya@jfc.or.jp)



# がん克服 をもって 人類の福祉 に貢献する

公益財団法人がん研究会は  
明治41年に設立された  
日本最初のがん専門機関です。

## 面談の内容(オンラインでも実施可能です)

研究概要の説明、研究室の紹介、進学相談など。希望により現在所属している学生・構成員との面談もセッティングできます。

## 交通案内

〒135-8550 東京都江東区有明 3-8-31  
TEL: 03-3520-0111(代表)

お台場周辺で、東京ビッグサイトのすぐ近くになります。  
りんかい線(埼京線直通)「国際展示場駅」より徒歩4分  
ゆりかもめ「有明駅」より徒歩2分

アクセス詳細: <https://www.jfcr.or.jp/access/index.html>

## 連絡先・ホームページ

お問い合わせは下記のメールアドレスまで、  
お気軽にどうぞ。

### 基礎研究部

片山 量平

E-mail: [ryohei.katayama@jfcr.or.jp](mailto:ryohei.katayama@jfcr.or.jp)

<https://www.jfcr.or.jp/chemotherapy/department/fundamental>

### ゲノム研究部

富田 章弘

E-mail: [akihiro.tomida@jfcr.or.jp](mailto:akihiro.tomida@jfcr.or.jp)

<https://www.jfcr.or.jp/chemotherapy/department/genome>

### 分子生物治療研究部

清宮 啓之

E-mail: [hseimiya@jfcr.or.jp](mailto:hseimiya@jfcr.or.jp)

[https://www.jfcr.or.jp/chemotherapy/department/molecular\\_biotherapy](https://www.jfcr.or.jp/chemotherapy/department/molecular_biotherapy)

